

## Kotikontu-neule

Suunn. H Karikumpu

Lanka: Novitan Seitsemän Veljestä vaaleanharmaa (047) pääväri, kuvioväri A Runo harmaa (981) ja kuvioväri B Muumitalo sininen (176)

Puikot: 3,5 mm sukkapuikot sekä pyöröpuikot 60 cm, 4 mm sukkapuikot sekä pyöröpuikot 60 ja 80 cm

Lisäksi silmukkamerkkejä, silmukanpidikkeitä (myös reilunkokoiset hakaneulat käyvät)

Neuletiheys: 18 s ja 24 krs = 10 cm

Valmiin neuleen mitat: vartalonympäryys 104 cm, kainalo-helma 42 cm, kainalo-hiha 50 cm

Luo päävärillä 200 s 3,5 mm lyhyemmille pyöröpuikoille. Yhdistä pyöröksi ja laita silmukkamerkki kerroksen alkuun. Neulo yksi kerros oikein. Ota mukaan kuvioväri B ja neulo joustinneuletta, 1 o 1 n, 10 kerrosta siten, että kuvioväri on etusormella edessä ja pääväri takana, neulo päävärillä silmukat oikein ja kuviovärillä nurin.

Vaihda tämän jälkeen 4 mm pyöröpuikot (80 cm). Neulo päävärillä oikeaa 10 kerrosta.

Neulo tämän jälkeen kaavio 1 (kuviovärillä B). Kaavio luetaan oikealta vasemmalle ja alhaalta ylös. Toista kaaviota koko kerros. Neulo tämän jälkeen 2 kerrosta päävärillä, aloita kaavio 2 (kuviovärillä A). Kun olet päässyt kaaviossa rivin loppuun, aloita sama rivi alusta ja päättä kerros nuolen osoittamaan kohtaan<sup>\*\*</sup>). Neulo kaavio 2 jälkeen vielä 2 kerrosta oikein päävärillä, toista sen jälkeen kaavio 1. Kaavioiden jälkeen neulo päävärillä oikeaa kunnes alaosan korkeus on 42 cm (tai tarvittava pituus). Siirrä kerroksen lopusta 6 s ja seuraavan kerroksen alusta 6 s silmukanpidikkeelle. Jätä työ odottamaan.

Neulo hiha. Luo päävärillä 44 s 3,5 mm sukkapuikoille, yhdistä pyöröksi. Neulo yksi kerros oikein. Ota mukaan kuvioväri B ja neulo joustinneuletta 1 o 1 n kuten aloitushelmassa 10 kerrosta. Vaihda työhön 4 mm sukkapuikot. Jatka joustimen jälkeen kuviovärillä B oikein ja lisää ensimmäisellä kerroksella tasavälein 6 s (=yht. 50 s). Kun olet neulonut joustimen jälkeen n. 7 cm aloita lisäykset, tee lisäykset ennen kerroksen viimeistä silmukkaa ja ensimmäisen silmukan jälkeen n. 3 cm (=n. 8-9 kerroksen) välein. Kun työssä on 56 s, neulo kaavio 3, toista kaaviota koko kerros. Katkaise tämän jälkeen kuviovärin lanka ja neulo hiha päävärillä tehden samalla lisäykset. Kun hihan pituus on n. 50 cm, on puikoilla 74 s, siirrä kerroksen lopusta 6 s ja kerroksen alusta 6 s silmukanpidikkeelle. Jätä työ odottamaan. Neulo toinen hiha samoin.

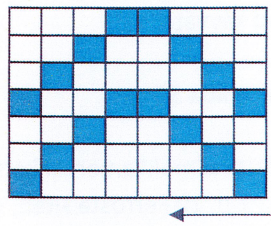
Seuraavaksi yhdistetään hihat alaosaan. Kun olet siirtänyt alaosan 12 s silmukanpidikkeelle, ota hiha ja neulo sen silmukat pyöröpuikolle (eli jatkat siitä mihin alaosan lanka on jäänyt). Lisää silmukkamerkki. Sen jälkeen neulo etukappaleen 88 s ja siirrä seuraavat 12 s silmukanpidikkeelle. Lisää tähän väliin silmukkamerkki. Nyt voit neuloa myös toisen hihan 62 s pyöröpuikoille. Lisää silmukkamerkki. Tämän jälkeen neulo takakappaleen 88 s. Tässä on nyt kerroksen aloituskohta, laita siihen erilainen silmukkamerkki. Neulo 2-3 kerrosta oikeaa ja aloita sen jälkeen raglan kavennukset. Kavennukset tehdään silmukkamerkkien molemmin puolin siten, että oikealla puolella neulotaan kaksi silmukkaa yhteen ja 1 o ja heti perään 1 o ja ssk-kavennus\*/ylivetokavennus (=kavennusten välissä neulotaan siis 2 s oikein). Kavennukset tehdään joka toisella kerroksella, kunnes jäljellä on 100 s. Vaihda tarvittaessa lyhyempiin pyöröpuikkoihin. Jos haluat, voit tämän jälkeen tehdä lyhennetyt kerrokset niskaan (näin takaosa tulee hieman korkeammalle).

Vaihda työhön ohuemmat ja lyhyemmät pyöröpuikot. Ota mukaan kuvioväri B. Neulo ensin yksi kerros oikeaa vuorotellen päävärillä ja kuviovärillä. Sen jälkeen joustinneuletta kuten helmassa ja hihansuissa 10 kerrosta. Neulo vielä päävärillä yksi kerros joustinneuletta ja päättele sen jälkeen löyhästi.

Päättele langanpäät ja silmukoi kainalot (tai tee kolmen puikon päättelyllä). Asettele valmis neule tasolle pyyhkeen päälle ja kostuta sumutinpullolla reilusti, venyttele varsinkin kuvioalueet, asettele mittoihinsa.

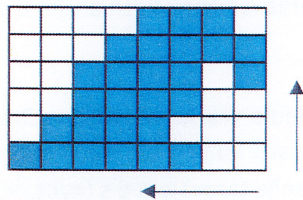
\*) nosta silmukka niin kuin neuloisit sen oikein, nosta toinen silmukka samoin, siirrä silmukat takaisin vasemmalle puikolla ja neulo yhteen takareunoista.

\*\*\*) jos neulot muunnettua kokoa kaavion 2 b mukaan, neulo rivi kokonaan kahteen kertaan.

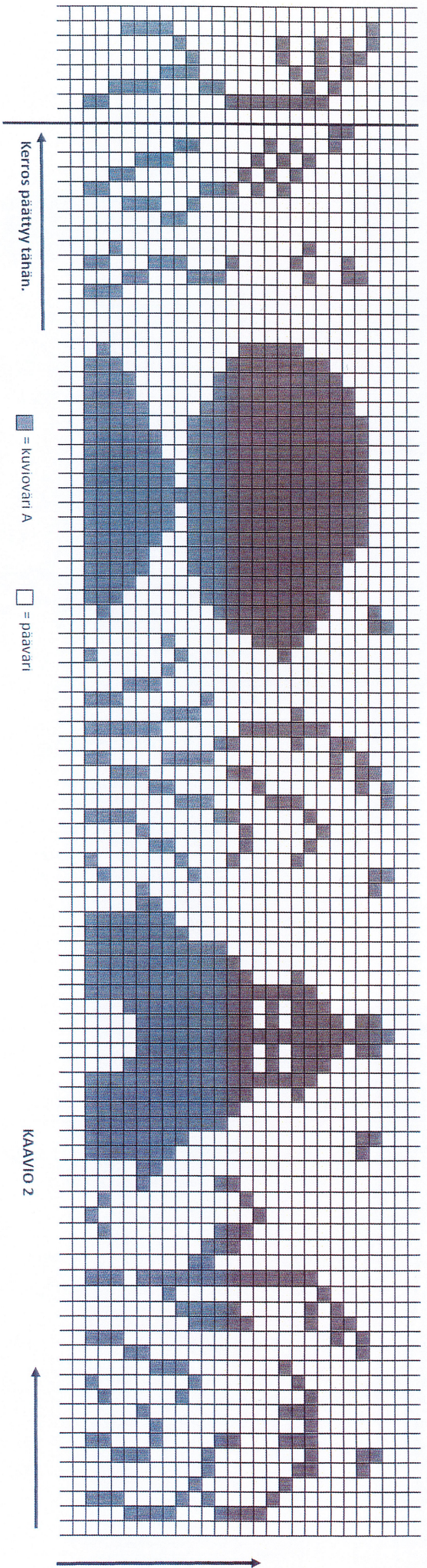


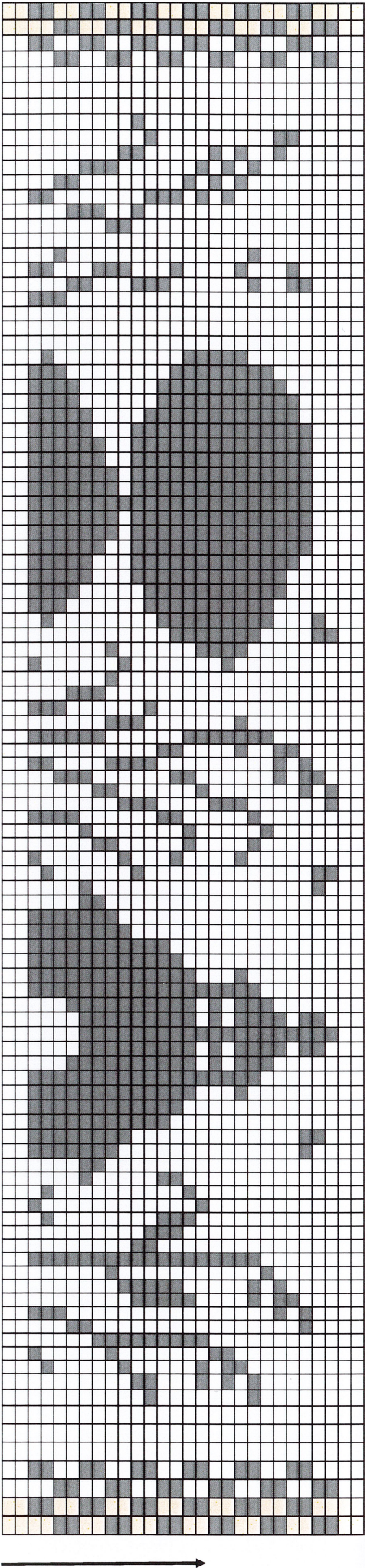
□ = pääväri  
 ■ = kuvioväri B

KAAVIO 1



KAAVIO 3





■ = Kuvioväri A

□ = Pääväri

↑ keskitetty-taka

KAAVIO 2 b



Kuviota muokattu niin, että soveltuu paremmin myös muihin kokoihin. Huomioitava, että kokojen välillä oltava 8 s, 16 s, 24 s jne eli jaollinen kahdeksalla. Keltainen osa kuvaa suurempaa kokoa. Eli molempiin reunoihin lisätään 2+2 s, 4+4 s jne. Etu- ja takakappaleiden väliin voi halutessaan tehdä erilaisia kuviota, tarkoitus vain sitoa lanka niin ettei jää pitkiä langanjuoksuja.

